

Desafío

Situación

Grave corrosión del revestimiento de la chimenea de Corten B requiere reparaciones, si no se realizan se tendrá que cambiar todo el recubrimiento.

Objetivo

- Eliminar la corrosión y evitar los costos de reemplazo.

Causa Raíz

Los gases de combustión entran a la chimenea a 130°C (266°F), a medida que van subiendo se enfrían y al caer al punto de rocío se condensan ácidos en las paredes que aumentan el grado de corrosión.



La chimenea de los gases de combustión en la central eléctrica.

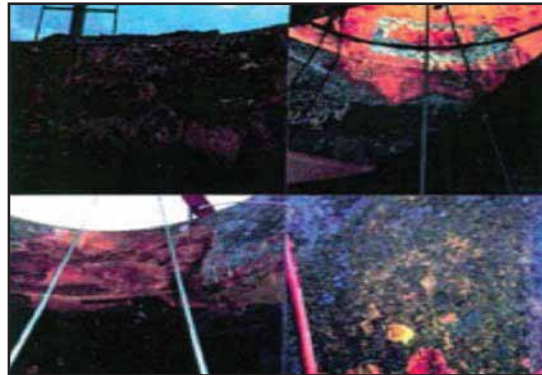
Solución

Preparación

- Descontaminar la superficie.
- Chorro de arena para acercar a metal blanco con 75 μ (3 mil) de perfil.

Aplicación

- Recubrimiento del anillo con ARC S7 aplicado a toda la línea de soldadura con brocha. Aplicar dos capas de ARC S7 por medio de pistola de componente plural sin aire con un EPS total de 1 mm (40 mil).



Corrosión severa en la chimenea debido a los gases de combustión.

Resultados

Reporte del Cliente

- Inspecciones a los 5-10 años muestran el recubrimiento ARC S7 en excelentes condiciones.
- Además la corrosión se ha detenido.
- Se eliminaron los costos por cambios de piezas.



Revestimiento ARC S7 todavía en excelentes condiciones después de 10 años de servicio.