

Desafío

Situación

Chutes de acero al carbono de molino de bolas, requieren reemplazo anual

Solución

Eliminar los requisitos de reemplazos anuales

Causa Raíz

Caliza seca altamente abrasiva erosiona el acero al carbono

Solución

Preparación

- Lavar a presión y descontaminar superficies
- Chorro abrasivo a Sa 2,5 y perfil angular de 75µ (3 mil)

Aplicación

- Aplicar **ARC MX1** "de alto espesor" en 6 - 10mm (240 a 390 mil) en áreas más críticas y de alto desgaste de los chutes de piedra caliza y agitadores

Resultados

Reporte del Cliente

El uso de **ARC MX1** ha eliminado el requisito de adquirir 6 nuevas rampas anualmente. Retoques menores al **ARC MX1** se realiza una vez por año

Ahorros

El uso de productos de **ARC** para reconstruir chutes y otros equipos redujeron los costos anuales operativos de la planta en: **\$ 32.500**

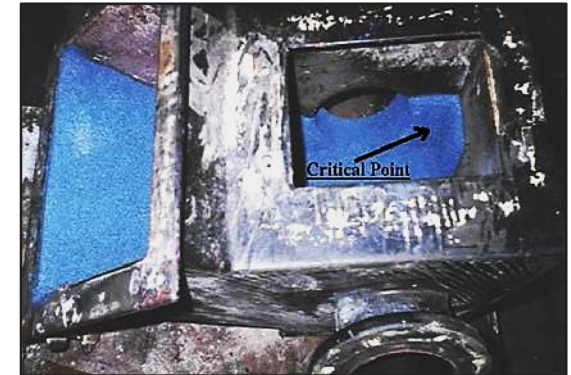
\$=USD



Chute de molino de bola de piedra caliza de unidad FGD con **ARC MX1** aplicado a áreas de alto desgaste.



Nuevos chutes y agitadores revestidos con **ARC MX1**.



Vista superior de revestimiento **ARC MX1** en chute de piedra caliza que ilustra área de alto desgaste.